

# Coyuntura Semanal

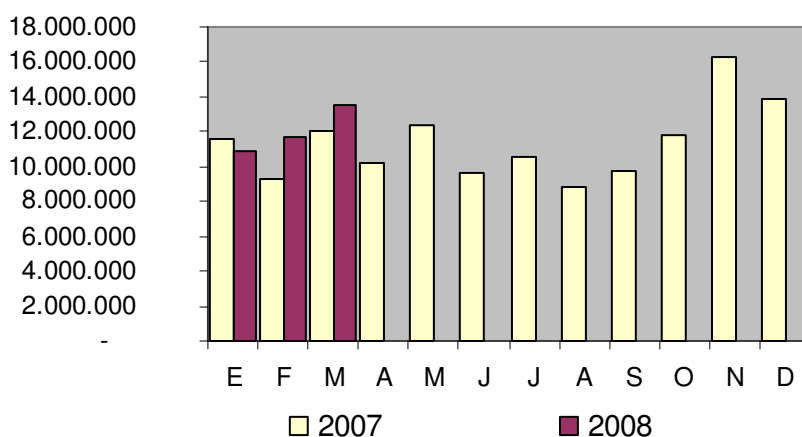
Centro de Estudios Económicos y Legales (Coninceel)

## SECTOR INTERNO

### POSIBLE IMPACTO DE LA GESTION FISCAL DURANTE EL 2008

Las cifras disponibles de la gestión financiera del Gobierno Central del período enero-marzo, reflejan un ritmo de crecimiento del gasto muy modesto, de 10% respecto al trimestre homólogo de 2007, en tanto los ingresos lo hacen en 35%, producto del aumento de los precios internacionales del petróleo y a la mayor recaudación del SENIAT respecto a sus metas.

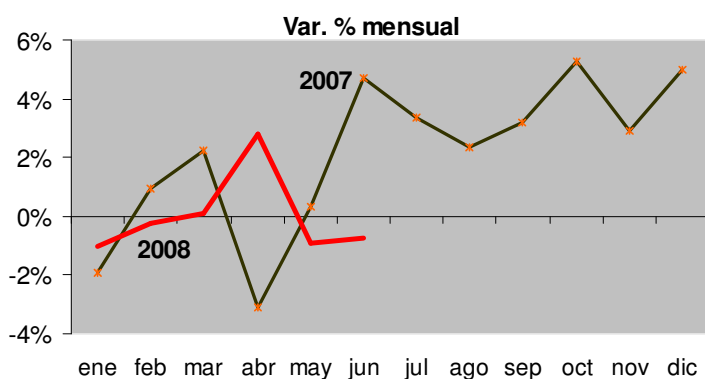
**GASTO GOBIERNO CENTRAL m Bs.**



Fuente: Banco Central de Venezuela

Sin embargo, el aumento de ingresos no evitó que la gestión del trimestre reflejara un déficit de BsF. 2,42 millones, aproximadamente 0,5% del PIB. El dilema que se presentará en los próximos meses en la política fiscal, será la escogencia entre expansión del gasto para generar expectativas electorales, o moderación para combatir la aceleración inflacionaria de los últimos meses. Pero es innegable que el gasto público ha perdido importancia en la composición de la demanda agregada, pasando de 15,6% a principios del 2004 a 11,1% en el primer trimestre de este año.

Hasta ahora, la caída real del gasto ha contribuido a que la liquidez monetaria se mantenga en un nivel similar al de cierre del año 2007, siendo la segunda parte del año tradicionalmente más dinámica en términos de gasto y de crecimiento del total de dinero en la economía.

**LIQUIDEZ MONETARIA (M2)**

Fuente: Banco Central de Venezuela

**SECTOR EXTERNO****CESTA PETROLERA VENEZOLANA**

	<b>Al 20/06</b>	<b>Al 27/06</b>	<b>Var. %</b>
Precio promedio semana (USD / b)	119,84	120,93	0,90%
Precio promedio anual (USD / b)	98,51	99,38	0,88%

Fuente: Ministerio del Poder Popular para la Energía y Petróleo, cálculos Coninceel

Los precios promedios semanales de los principales crudos marcadores terminaron al alza alcanzando nuevos máximos históricos, debido principalmente a los problemas en la producción de Mar del Norte y Nigeria, las crecientes tensiones entre Israel e Irán y el debilitamiento del dólar con relación al euro.

**RESERVAS INTERNACIONALES**

	<b>Al 20/06</b>	<b>Al 26/06</b>	<b>Var. %</b>
Reservas Int. Millones USD	33.784	33.880	0,28%

Fuente: Banco Central de Venezuela (BCV), cálculos Coninceel

**TEMAS DE INTERES**

- En la sección Análisis Económico y Legislativo de nuestra página web, [www.conindustria.org](http://www.conindustria.org), encontrarán el cuadro con las normas de la Ley Habilitante del año 2007, y periódicamente se actualizará la información del 2008.