

# Coyuntura Semanal

Centro de Estudios Económicos y Legales (Coninceel)

## SECTOR INTERNO

### XXXVIII CONGRESO INTERNACIONAL DE CONINDUSTRIA

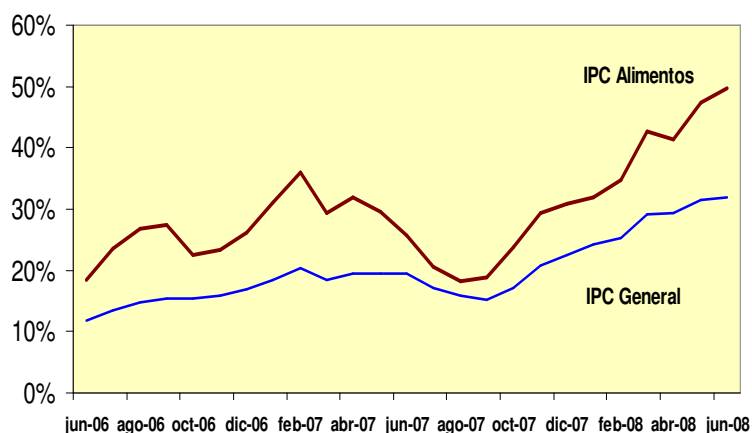
**El próximo martes 15 de julio se realizará el Congreso Internacional de Conindustria, con el tema “Diálogo y Desarrollo”, en el cual participarán reconocidos expositores internacionales. Les invitamos a participar y conocer el programa del evento en nuestra página [www.conindustria.org](http://www.conindustria.org).**

### ACELERACION DE LA INFLACION EN JUNIO

Continúa el proceso de aceleración inflacionaria, en un entorno de liquidez monetaria relativamente estable y mayores tasas de interés, lo que revela problemas estructurales de oferta de bienes y servicios. De acuerdo al Banco Central, el Índice Nacional de Precios al Consumidor (INPC) se elevó 2,4% en junio y acumula 15,1% de alza en el año. En el caso del IPC de Caracas, el acumulado anual es de 16,1%.

Una vez más se comprueba en nuestra historia económica, que el control cambiario y los controles de precios no son efectivos para resolver el fenómeno, y sólo magnifican las consecuencias una vez que se deben realizar ajustes. El resultado ha sido una inflación anualizada en el área metropolitana de Caracas de 32,0%, y que en el Grupo de Alimentos, el de mayor impacto en la población de menores ingresos, alcanza 49,7%.

**Tasa anualizada de inflación %**



Fuente: Banco Central de Venezuela, cálculos Coninceel

Para comprender mejor lo anterior, es relevante comparar las inflaciones acumuladas entre los períodos 1999-febrero 2003 (50 meses) y el lapso marzo 2003-junio 2008 (63 meses):

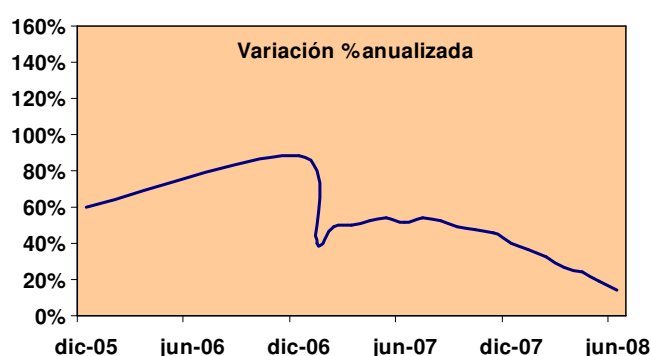
### Tasa de inflación %

| Acumulado      | IPC Caracas | IPC Alimentos |
|----------------|-------------|---------------|
| 1999-feb. 2003 | 118%        | 35%           |
| feb03-jun2008  | 165%        | 288%          |
| <b>Total</b>   | <b>478%</b> | <b>423%</b>   |

Fuente: Banco Central de Venezuela, cálculos Coninceel

## MERCADO AUTOMOTRIZ EN JUNIO

Las restricciones a la importación de vehículos y el mayor costo del crédito, han reducido en 27,4% las ventas de vehículos en el primer semestre, alcanzando 154.576 unidades. Mientras que la producción y venta nacional se redujo en 1,2%, las ventas de vehículos importados se redujo en 41,1%.



Fuente: Cámara Automotriz Venezolana (CAVENEZ), cálculos Coninceel

## SECTOR EXTERNO

### CESTA PETROLERA VENEZOLANA

|                                  | AI 04/07 | AI 11/07 | Var. % |
|----------------------------------|----------|----------|--------|
| Precio promedio semana (USD / b) | 125,76   | 125,20   | -0,44% |
| Precio promedio anual (USD / b)  | 100,31   | 101,22   | 0,91%  |

Fuente: Ministerio del Popular para la Energía y Petróleo, cálculos Coninceel

El mercado se mantiene volátil, pues ventas especulativas a futuro a la baja, han sido parcialmente contrarrestadas por las tensiones geopolíticas en Nigeria y Medio Oriente.

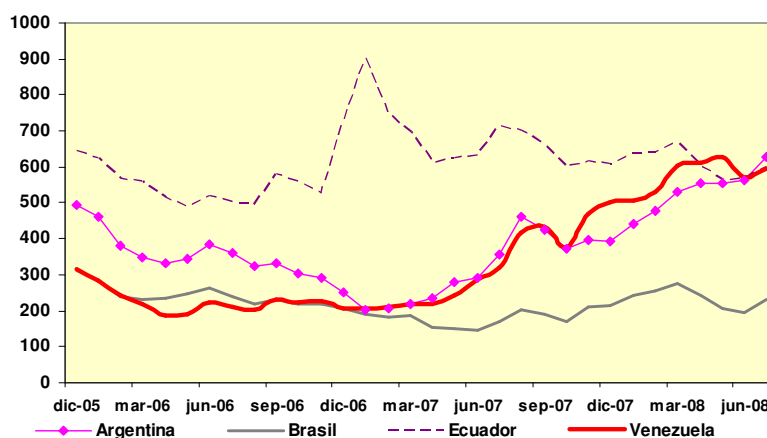
**RESERVAS INTERNACIONALES**

|                            | <b>AI 04/07</b> | <b>AI 10/07</b> | <b>Var. %</b> |
|----------------------------|-----------------|-----------------|---------------|
| Reservas Int. Millones USD | 34.168          | 33.655          | -1,50%        |

Fuente: Banco Central de Venezuela (BCV), cálculos Coninceel

**INDICADOR EMBI+ DE RIESGO PAIS**

Cifras al 01 de julio reflejan un aumento general en la percepción de riesgo de los principales países de la región, ubicándose Argentina como el de mayor riesgo percibido con 629 puntos base, en tanto Venezuela ocupa la tercera posición detrás de Ecuador, con 595 puntos base.



Fuente: Banco Central del Perú

**TEMAS DE INTERES**

- En la sección Análisis Económico y Legislativo de nuestra página web, [www.conindustria.org](http://www.conindustria.org), encontrarán el cuadro con las normas de la Ley Habilitante del año 2007, y periódicamente se actualizará la información del 2008.