

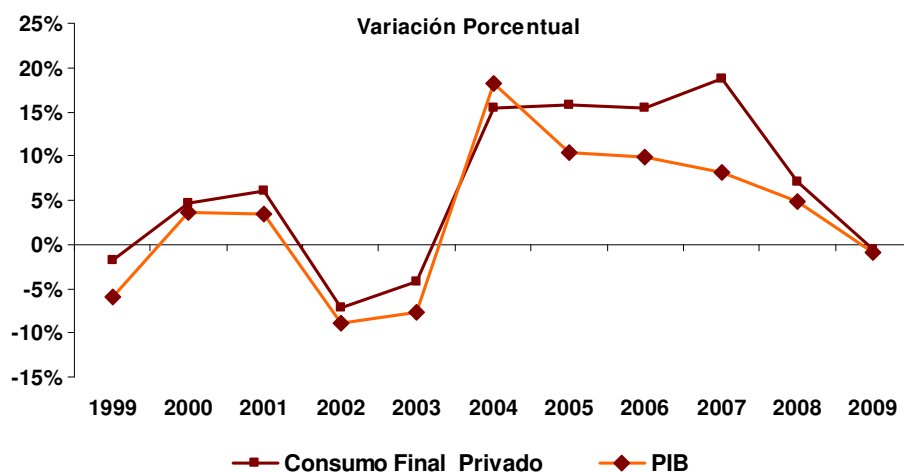
Coyuntura Semanal

Centro de Estudios Económicos y Legales (Coninceel)

SECTOR INTERNO

EVOLUCION DE LA DEMANDA AGREGADA INTERNA

Como se comentó en el boletín anterior, por primera vez en varios años se observa una caída del consumo privado, principal motor de la economía. Con ello se quiebra la tendencia que mantuvo la variable desde 1998, pasando de representar 52% del Producto Interno Bruto (PIB) total, a 72% en el año 2008, apoyado en un aumento de los ingresos de las familias y en el crédito bancario. La elevada inflación, que deteriora el poder adquisitivo, y la fuerte desaceleración de la cartera de préstamos de la banca, han contribuido a moderar la evolución de la variable analizada, cuyo comportamiento guarda estrecha relación con la evolución del PIB total.

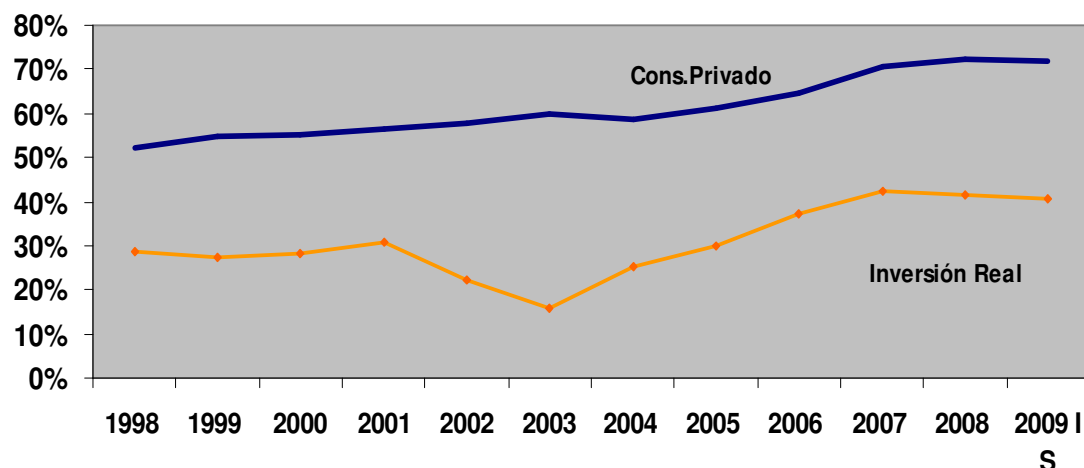


Fuente: Banco Central de Venezuela, cálculos Coninceel

Nota: Las cifras del 2009 son al I Semestre

Este cambio de tendencia refuerza la ya observada caída en la inversión bruta fija, que creció sostenidamente desde el año 2004, y viene cayendo desde el año pasado. Por su parte, el consumo del sector público también ha aumentado su participación dentro del PIB pero a un ritmo muy lento, pasando de representar 13,1% en 1998, a 15,4% al primer semestre del año en curso.

CONSUMO E INVERSION COMO % DEL PIB



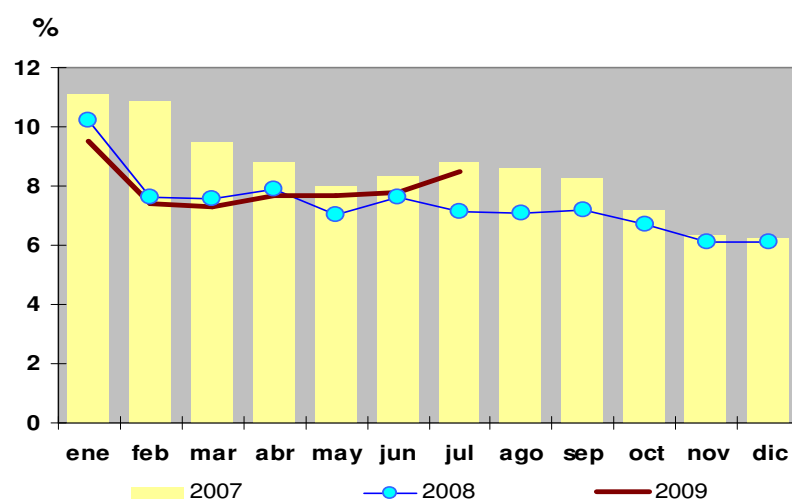
Fuente: Banco Central de Venezuela, cálculos Coninceel

DESEMPLEO AL MES DE JULIO

Desde el mes de abril, el Instituto Nacional de Estadística (INE) viene reportando un aumento sostenido en la tasa de desempleo, que alcanzó 8,5% en julio. En comparación con el mismo mes del año anterior, la tasa subió 1,3 puntos porcentuales.

En términos absolutos, durante los últimos 12 meses 192.900 personas obtuvieron trabajo, en tanto 206.124 personas quedaron desempleadas. La mayor tasa de desocupación afectó tanto a hombres (de 7,7% en junio a 8,3% en julio) como a mujeres (de 8,1 a 8,9%).

TASA DE DESOCUPACION %



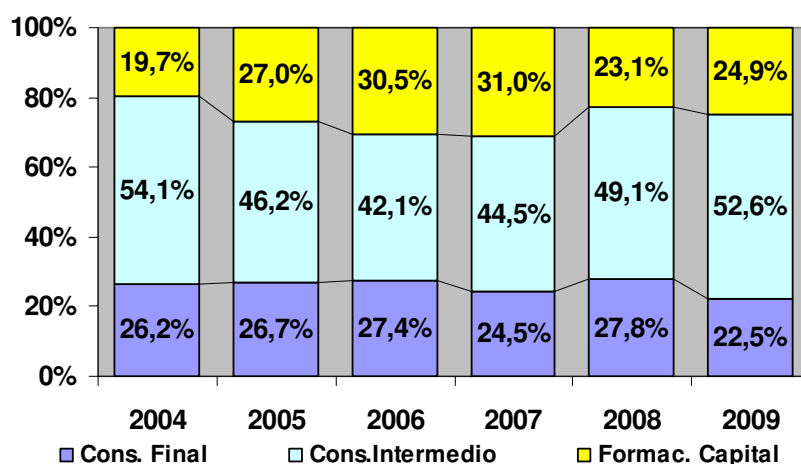
Fuente: Instituto Nacional de Estadística, cálculos Coninceel

SECTOR EXTERNO

IMPORTACIONES SEGÚN LA BALANZA DE PAGOS

La insuficiencia de la oferta interna, ante las restricciones para producir y el crecimiento ya comentado del consumo privado, elevaron los niveles de importaciones a niveles récord, que aún muestran resistencia a la baja pese al cambio de la situación económica del país.

Las cifras del BCV sobre el destino final de las importaciones confirman que tanto los bienes de capital como los de consumo final muestran una menor participación respecto al año 2005, como se puede apreciar en la gráfica al primer semestre de 2009.



Fuente: Banco Central de Venezuela, cálculos Coninceel

CESTA PETROLERA VENEZOLANA

	Al 21/08	Al 28/08	Var. %
Precio promedio semana (USD / b)	67,18	68,71	2,28%
Precio promedio anual (USD / b)	50,32	50,85	1,05%

Fuente: Ministerio del Poder Popular para la Energía y Petróleo, cálculos Coninceel

RESERVAS INTERNACIONALES

	Al 21/08	Al 27/08	Var. %
Reservas Int. Millones USD	31.465	31.019	-1,42%

Fuente: Banco Central de Venezuela (BCV), cálculos Coninceel