

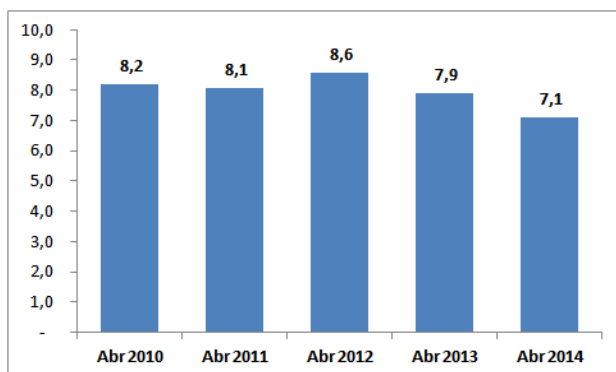
Coyuntura Semanal

Estudios Económicos y Legales

¿MÁS EMPLEO EN ÉPOCA DE RECESIÓN?

En un momento en el que todos los indicadores económicos apuntan hacia el inicio de un proceso recesivo con elevada inflación, las cifras oficiales del Instituto Nacional de Estadística (INE) del mes de abril revelan una tasa de desocupación de 7,1%, inferior a la de los dos años anteriores a la misma fecha, cuando la economía mostraba tasas de crecimiento.

Tasa de Desocupación Abril %



Fuente: Instituto Nacional de Estadística (INE), cálculos propios

De esta forma, 998.019 personas se encontraban sin trabajo en abril. Un análisis con base en el detalle de las estadísticas muestra que se llega a este resultado debido a que 133.861 personas se incorporaron al sector informal de la economía en el último mes, mientras que 73.579 perdieron su empleo formal. En particular, 180.733 personas pasaron a engrosar el renglón de “trabajadores por cuenta propia no profesionales”. En consecuencia, el sector formal se redujo en 0,9 puntos porcentuales hasta 59,3% y el informal aumentó a 40,7%.

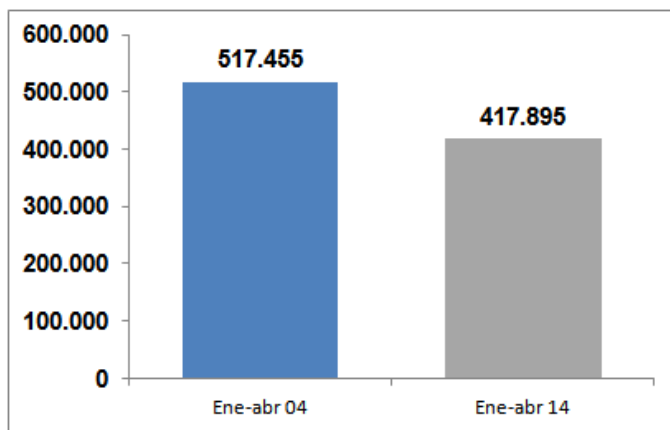
Estructura del Mercado Laboral Abril 2014

Fuerza Laboral	21.690.851	100%
Activa	14.071.998	65%
Inactiva	7.618.853	35%
Ocupada	13.073.979	
Formal	7.759.103	59%
S.Privado	5.143.370	39%
S. Público	2.615.733	20%
No Clasif.	-	0%
Informal	5.314.876	41%
Desocupada	998.019	8%

Fuente: Instituto Nacional de Estadística (INE), cálculos propios

Otro aspecto a destacar es el deterioro progresivo en el número de patronos y empleadores privados que refleja el INE. Siendo el estudio basado en encuestas de hogares que pueden mostrar fluctuaciones a lo largo del año, un promedio que suavice dichos cambios refleja que, en comparación con 10 años atrás, este número ha caído en casi 20%, tiempo en el cual la población ha aumentado en 17% y el empleo público en 79%.

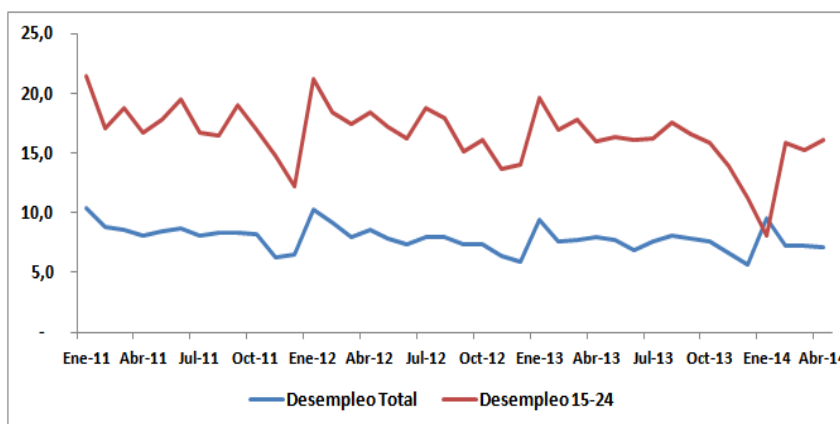
Patronos y Empleadores Privados



Fuente: Instituto Nacional de Estadística (INE), cálculos propios

Uno de los aspectos preocupantes del desempleo es el que se registra en el grupo de 15 a 24 años, que en los últimos años más que duplica la tasa general de desocupación. En los últimos 4 años la desocupación general promedia 7,9%, pero en el segmento de edad 15-24 años el promedio es de 16,5%. Allí juega un rol importante esta falta de nuevos patronos privados para absorber a la población que se incorpora al mercado de trabajo.

Tasa de Desocupación 2011-2014 %



Fuente: Instituto Nacional de Estadística (INE), cálculos propios

Ciertamente, el desempleo juvenil no es un problema exclusivo de Venezuela¹. De acuerdo a la Organización Internacional del Trabajo (OIT) en su informe Tendencias Mundiales del Empleo Juvenil 2013, se estimaba en 12,6% la tasa promedio de desempleo juvenil en el mundo. Los problemas económicos en los países, particularmente en desarrollo, han extendido el empleo informal y obligan a los jóvenes a ser menos selectivos. Hay un desajuste de competencias en los mercados laborales (por encima o por debajo de lo requerido); en muchos casos reciben salarios inferiores al mínimo o al promedio y en otros no reciben ningún tipo de educación o formación para incorporarse al trabajo.

De acuerdo a la OIT, se identificaron cinco aspectos clave que se pueden adaptar por países y regiones:

- a) Políticas económicas y de empleo que refuercen la demanda agregada y mejoren el acceso al financiamiento;
- b) Educación y formación como vía de transición de la escuela al trabajo y de cierre de brechas de competencias;
- c) Políticas de mercado laboral que favorezcan el empleo de los más desfavorecidos;
- d) Iniciativas empresariales y apoyo al emprendimiento juvenil;
- e) Derechos laborales para que los jóvenes tengan igualdad de trato, de acuerdo a las normas internacionales del trabajo.

CESTA PETROLERA VENEZOLANA

	AL 23/05	AL 30/05	Var. %
Precio promedio semana (USD / b)	98,18	98,31	0,13%
Precio promedio anual (USD / b)	96,51	96,60	0,09%

Fuente: Ministerio del Poder Popular para la Energía y Petróleo, cálculos propios

RESERVAS INTERNACIONALES

	AL 23/05	AL 28/05	Var. %
Reservas Int. Millones USD	20.952	21.017	0,31%

Fuente: Banco Central de Venezuela (BCV), cálculos propios

¹ En España el desempleo entre menores de 24 años alcanza actualmente el 55%, ver http://elpais.com/elpais/2014/05/03/opinion/1399145520_649755.html